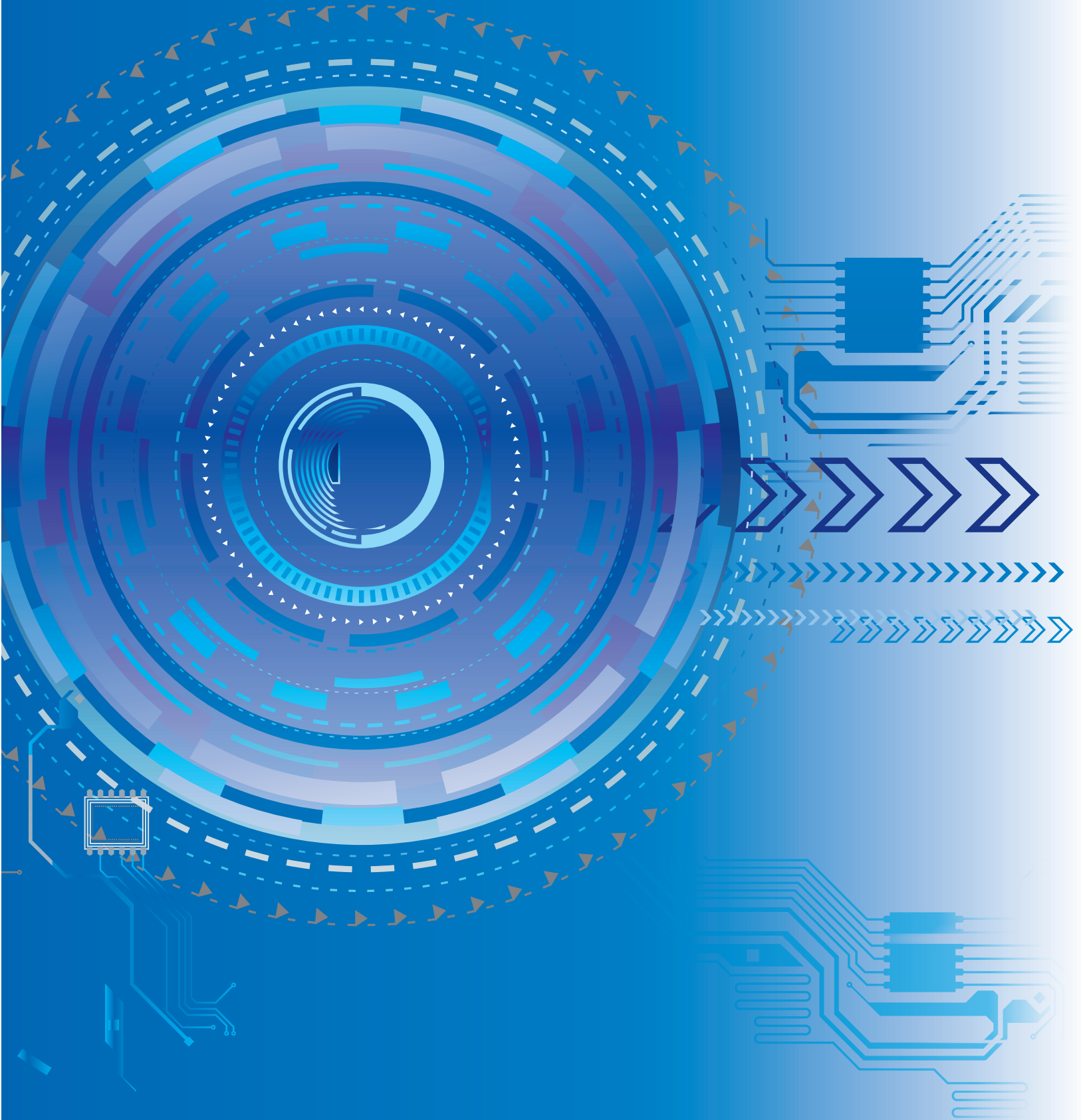


EDIZIONE 21/22

CATALOGO



CARICA BATTERIE ELETTRONICI INDUSTRIALI
STRUMENTAZIONE ELETTRONICA



INDICE

L'AZIENDA	4
APPLICAZIONI	5
CARICA BATTERIE SMALL	6
CARICA BATTERIE POWER	7
CARICA BATTERIE COMPACT EVOLUXION WT180	8
CARICA BATTERIE COMPACT-S EVOLUXION WT180	9
CARICA BATTERIE CBT EVOLUXION WT180	10
CARICA BATTERIE CBT EVOLUXION WT180 CON KIT RABBOCCO AUTOMATICO	12
CARICA BATTERIE CBT-WOWA EVOLUXION WT180	14
CARICA BATTERIE CBT-IMPULSI EVOLUXION WT180	16
CARICA BATTERIE CBT-LUXURY POWER EVOLUXION WT180	18
CARICA BATTERIE HF S-T300	20
CARICA BATTERIE HF S-T400	21
CARICA BATTERIE HF S-T500	22
CARICA BATTERIE HF S-T2500	23
CARICA BATTERIE HFC2K5	24
CARICA BATTERIE HFC3K	25
CARICA BATTERIE HFC6K	26
CARICA BATTERIE HFC10K	27
CARICA BATTERIE UNIVERSAL H10	28
CARICA BATTERIE HFC14K	29
CARICA BATTERIE HFC20K	30
CARICA BATTERIE MULTIFUNZIONE PER OFFICINE HFM10K	31
SCARICATORE DI BATTERIE SCR150	32
ACCESSORI S-T300 S-T400 S-T500	33
CONTAORE RETTANGOLARE ROTONDO	34
INDICATORE LIVELLO BATTERIA ID ISP	35
INDICATORE CONTAORE LCD ISTP BDI	36
SEGNALATORE ACUSTICO RETROMARCIA ECOCICA RR	37
CONVERTITORI DC/DC NI NON ISOLATI 70 W	38
CONVERTITORI DC/DC NI NON ISOLATI 350 W	39
CONVERTITORI DC/DC DCLP ISOLATI 350 W	40
SCHEDA DI CONTROLLO UNIVERSALE CCBE	41

L'AZIENDA

La G.M.Electric è cresciuta perseguendo un costante adeguamento tecnologico e senza abbandonare l'impegno con cui sempre utilizza le proprie risorse.

Siamo produttori italiani, gestiamo il prodotto dalla progettazione alla realizzazione; siamo in grado di dare pieno supporto ai clienti.

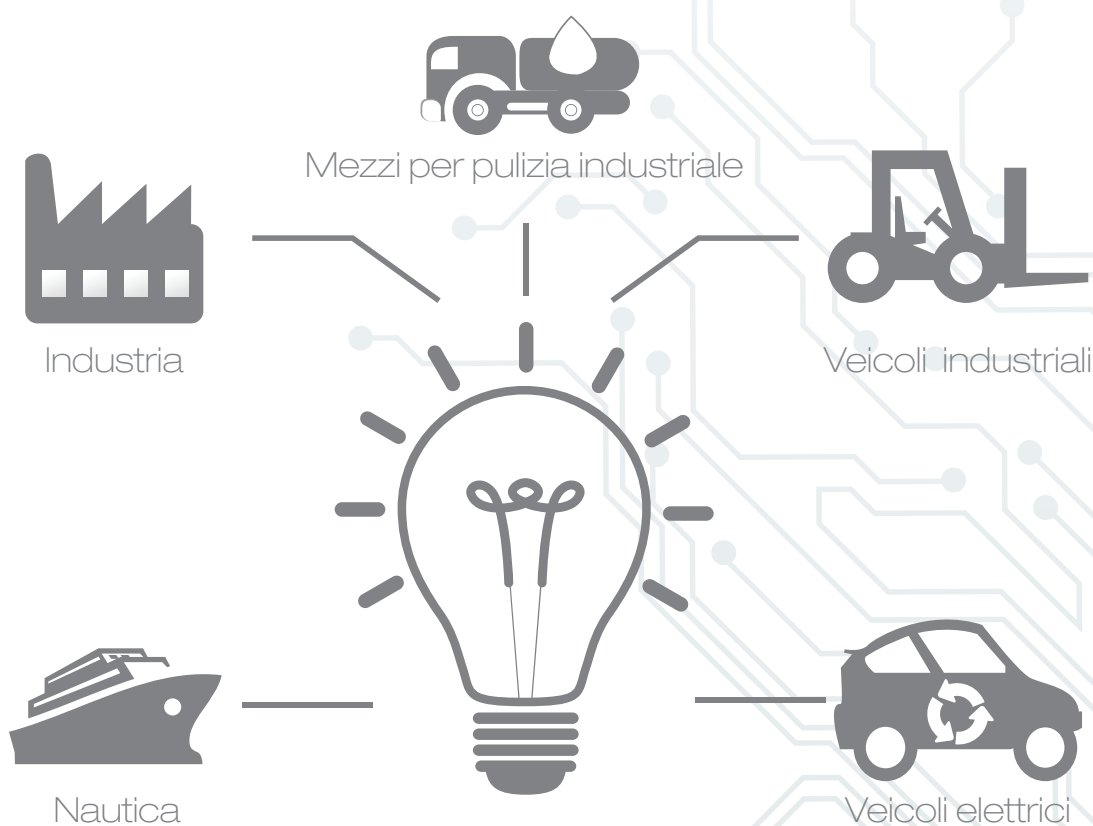
La qualità dei nostri prodotti è dimostrata dalla soddisfazione della clientela, ed è garantita da personale di grande specializzazione.

Oltre al territorio nazionale esportiamo i nostri carica batterie in tutto il mondo. Tutti i carica batterie hanno la certificazione CE.

Oltre ai carica batterie produciamo anche una vasta gamma di indicatori di batteria ad alta precisione, strumentazione per veicoli elettrici.

APPLICAZIONI

G.M.ELECTRIC produce e fornisce carica batterie per tutte le applicazioni; contaore, indicatori batteria, convertitori DC/DC e schede di controllo universali completano la gamma di prodotti.



SMALL



Caratteristiche tecniche

- tensione di alimentazione monofase 230 Vac $\pm 5\%$, frequenza 50 Hz;
- tensioni di rete speciali **disponibili su richiesta**, 60 Hz **disponibile su richiesta**;
- tensione di uscita 12/24 Vcc;
- adatto per batterie da 40 a 120 Ah;
- profilo di carica a corrente decrescente (Wa) controllato da microprocessore;
- carica di equalizzazione finale;
- ponte raddrizzatore con condensatori EMC;
- protezione termica trasformatore;
- protezione tensione massima batteria;
- protezione contro sovraccarico batteria tempo massimo 12 ore;
- visualizzazione chiara ed immediata dello stato di carica tramite led;
- partenza automatica o manuale;
- in dotazione cavo rete e cavi batteria (a richiesta montaggio spina rete e/o connettore batteria);
- conforme alle Normative Europee CE;
- dimensioni: 250x160x180 mm;
- peso: 7÷10 Kg.

CODICE	TENSIONE BATTERIA (V)	Ah BATTERIA	POTENZA (W)	CORRENTE (A) 230Vac	PESO (Kg.)
CBMS12V10A	12	40-55	144	0.9	7
CBMS12V15A	12	55-80	216	1.3	7
CBMS12V20A	12	80-120	288	1.7	8
CBMS24V10A	24	40-55	288	1.7	7,5
CBMS24V15A	24	55-80	432	2.6	8
CBMS24V20A	24	80-120	576	3.4	10

POWER



Caratteristiche tecniche

- tensione di alimentazione monofase 230 Vac $\pm 5\%$, frequenza 50 Hz;
- tensioni di rete speciali **disponibili su richiesta**, 60 Hz **disponibile su richiesta**;
- tensione di uscita 12/24/36 Vcc;
- adatto per batterie da 120 a 375 Ah;
- profilo di carica a corrente decrescente (Wa) controllato da microprocessore;
- carica di equalizzazione finale;
- ponte raddrizzatore con condensatori EMC;
- protezione termica trasformatore;
- protezione tensione massima batteria;
- protezione contro sovraccarico batteria tempo massimo 12 ore;
- visualizzazione chiara ed immediata dello stato di carica tramite led;
- partenza automatica o manuale;
- in dotazione cavo rete e cavi batteria (a richiesta montaggio spina rete e/o connettore batteria);
- conforme alle Normative Europee CE;
- dimensioni: 340x260x260 mm;
- Peso: 10÷26 Kg.

CODICE	TENSIONE BATTERIA (V)	Ah BATTERIA	POTENZA (W)	CORRENTE (A) 230Vac	PESO (Kg.)
CBMPW12V25A	12	120-150	360	2.1	10
CBMPW12V30A	12	150-180	440	2.6	12
CBMPW12V40A	12	180-250	580	3.4	14
CBMPW12V50A	12	250-315	720	4.2	16
CBMPW12V60A	12	315-375	870	5.1	16
CBMPW24V25A	24	120-150	720	4.2	14
CBMPW24V30A	24	150-190	870	5.1	16
CBMPW24V40A	24	180-250	1160	6.8	18
CBMPW24V50A	24	250-315	1440	8.4	21
CBMPW24V60A	24	315-375	1730	10.1	21
CBMPW24V80A	24	375-500	2300	13.5	26
CBMPW36V25A	36	120-150	1100	6.3	18
CBMPW36V30A	36	150-180	1300	7.6	19
CBMPW36V40A	36	190-250	1730	10.1	20
CBMPW36V50A	36	250-315	2160	12.6	23
CBMPW36V60A	36	315-375	2600	15.1	24

COMPACT EVOLUXION WT180



Caratteristiche tecniche

- tensione di alimentazione trifase 400 Vac $\pm 5\%$, frequenza 50 Hz;
- tensione di alimentazione trifase 230Vac $\pm 5\%$ disponibile su richiesta, frequenza 60 Hz **disponibile su richiesta**;
- tensione di uscita 24/36/40/48 Vcc;
- adatto per batterie da 300 a 750 Ah;
- scheda elettronica con display grafico retroilluminato da 3 pollici;
- visualizzazione chiara tramite display e tramite led dello stato di carica e dei parametri di carica (corrente di carica, volt/elemento, volt totali batteria, ah caricati, livello di carica, tempo di carica);
- wifi per esportazione memorie di carica **(optional)**;
- profilo di carica a corrente decrescente (Wa) controllato da microprocessore;
- trasformatore a basse perdite;
- lettura precisa di corrente;
- ponte raddrizzatore con condensatori EMC;
- carica di equalizzazione programmabile in durata e frequenza (anche settimanale);
- carica tampone;
- tempo post-carica impostabile;
- tensione post-carica impostabile;
- protezione termica trasformatore;
- protezione tensione massima batteria;
- protezione contro sovraccarico batteria tempo massimo 12 ore;
- **segnalazione mancanza fase di rete**;
- allarmi visivi e **acustici**;
- memorizzazione ultimi 1000 cicli di carica con indicazione di data e ora;
- partenza automatica o manuale;
- partenza ritardata impostabile;
- in dotazione cavo rete e cavi batteria (a richiesta montaggio spina rete e/o connettore batteria);
- carpenteria molto robusta, lamiera trattata e di spessore superiore, verniciata a polvere;
- conforme alle Normative Europee CE;
- dimensioni 350x400x500 mm;
- peso 45 ÷ 60 kg.

CODICE	TENSIONE BATTERIA (V)	Ah BATTERIA	POTENZA (KW)	CORRENTE (A) 400Vac trifase
CBC-EVO-24V80A	24	375-500	2.31	4.9
CBC-EVO-24V100A	24	500-625	2.88	6.2
CBC-EVO-24V120A	24	625-750	3.46	7.4
CBC-EVO-24V140A	24	750-875	4.04	8.6
CBC-EVO-36V80A	36	375-500	3.46	7.4
CBC-EVO-36V100A	36	500-625	4.32	9.2
CBC-EVO-36V120A	36	625-750	5.19	11
CBC-EVO-40V60A	40	300-375	2.88	6.2
CBC-EVO-40V80A	40	375-500	3.84	8.2
CBC-EVO-40V100A	40	500-625	4.8	10.2
CBC-EVO-40V120A	40	625-750	5.76	12.3
CBC-EVO-48V60A	48	300-375	3.46	7.4
CBC-EVO-48V80A	48	375-500	4.61	9.8
CBC-EVO-48V100A	48	500-625	5.76	12.3
CBC-EVO-48V120A	48	625-750	6.92	14.7

COMPACT-S

EVOLUXION WT180

INDICATO PER CARRELLI CHE LAVORANO MOLTO



Caratteristiche tecniche

- tensione di alimentazione trifase 400 Vac $\pm 5\%$, frequenza 50 Hz;
- tensione di alimentazione trifase 230Vac $\pm 5\%$ disponibile su richiesta, frequenza 60 Hz **disponibile su richiesta**;
- tensione di uscita 24/36/40/48 Vcc;
- adatto per batterie da 300 a 750 Ah;
- scheda elettronica con display grafico retroilluminato da 3 pollici;
- visualizzazione chiara tramite display e tramite led dello stato di carica e dei parametri di carica (corrente di carica, volt/elemento, volt totali batteria, ah caricati, livello di carica, tempo di carica);
- wifi per esportazione memorie di carica **optional**;
- profilo di carica a corrente decrescente (Wa) controllato da microprocessore;
- trasformatore a basse perdite;
- lettura precisa di corrente;
- ponte raddrizzatore con condensatori EMC;
- carica di equalizzazione programmabile in durata e frequenza (anche settimanale);
- carica tampone;
- tempo post-carica impostabile;
- tensione post-carica impostabile;
- protezione termica trasformatore;
- protezione tensione massima batteria;
- protezione contro sovraccarico batteria tempo massimo 12 ore;
- **segnalazione mancanza fase di rete**;
- allarmi visivi e **acustici**;
- memorizzazione ultimi 1000 cicli di carica con indicazione di data e ora;
- partenza automatica o manuale;
- partenza ritardata impostabile;
- in dotazione cavo rete e cavi batteria (a richiesta montaggio spina rete e/o connettore batteria);
- carpenteria molto robusta, lamiera trattata e di spessore superiore, verniciata a polvere;
- conforme alle Normative Europee CE;
- dimensioni 350x400x500 mm;
- peso 50 ÷ 65 kg.

CODICE	TENSIONE BATTERIA (V)	Ah BATTERIA	POTENZA (KW)	CORRENTE (A) 400Vac trifase
CBCS-EVO-24V80A	24	375-500	2.31	4.9
CBCS-EVO-24V100A	24	500-625	2.88	6.2
CBCS-EVO-24V120A	24	625-750	3.46	7.4
CBCS-EVO-24V140A	24	750-875	4.04	8.6
CBCS-EVO-36V80A	36	375-500	3.46	7.4
CBCS-EVO-36V100A	36	500-625	4.32	9.2
CBCS-EVO-36V120A	36	625-750	5.19	11
CBCS-EVO-40V60A	40	300-375	2.88	6.2
CBCS-EVO-40V80A	40	375-500	3.84	8.2
CBCS-EVO-40V100A	40	500-625	4.8	10.2
CBCS-EVO-40V120A	40	625-750	5.76	12.3
CBCS-EVO-48V60A	48	300-375	3.46	7.4
CBCS-EVO-48V80A	48	375-500	4.61	9.8
CBCS-EVO-48V100A	48	500-625	5.76	12.3

CBT EVOLUXION WT180



Caratteristiche tecniche

- tensione di alimentazione trifase 400 Vac $\pm 5\%$, frequenza 50 Hz;
- tensione di alimentazione trifase 230Vac $\pm 5\%$ disponibile su richiesta, frequenza 60Hz **disponibile su richiesta**;
- tensione di uscita 24/36/40/48/60/72/80/96 Vcc;
- adatto per batterie da 250 a 1350 Ah;
- scheda elettronica con display grafico retroilluminato da 3 pollici;
- visualizzazione chiara tramite display e tramite led dello stato di carica e dei parametri di carica (corrente di carica, volt/elemento, volt totali batteria, ah caricati, livello di carica, tempo di carica);
- wifi per esportazione memorie di carica **optional**;
- rabbocco acqua automatico a fine carica, opzionale, con segnalazione di mancanza acqua;
- profilo di carica a corrente decrescente (Wa) controllato da microprocessore;
- trasformatore a basse perdite;
- lettura precisa di corrente;
- ponte raddrizzatore con condensatori EMC;
- carica di equalizzazione programmabile in durata e frequenza (anche settimanale);
- carica tampone;

- tempo post-carica impostabile;
- tensione post-carica impostabile;
- protezione termica trasformatore;
- protezione tensione massima batteria;
- protezione contro sovraccarico batteria tempo massimo 12 ore;
- **segnalazione mancanza fase di rete;**
- allarmi visivi e **acustici**;
- memorizzazione ultimi 1000 cicli di carica con indicazione di data e ora;
- partenza automatica o manuale;
- partenza ritardata impostabile;
- in dotazione cavo rete e cavi batteria (a richiesta montaggio spina rete e/o connettore batteria);
- carpenteria molto robusta, lamiera trattata e di spessore superiore, verniciata a polvere;
- conforme alle Normative Europee CE;
- dimensioni 500x400x860 mm;
- peso a seconda del modello.

CODICE	TENSIONE BATTERIA (V)	Ah BATTERIA	POTENZA (KW)	CORRENTE (A) 400Vac trifase
CB-EVO-24V60A	24	250-375	1.73	3.7
CB-EVO-24V80A	24	375-500	2.31	4.9
CB-EVO-24V100A	24	500-625	2.88	6
CB-EVO-24V120A	24	625-750	3.46	7.2
CB-EVO-24V140A	24	750-875	4.04	8.5
CB-EVO-24V160A	24	875-1000	4.61	9.7
CB-EVO-24V180A	24	1000-1125	5.19	11
CB-EVO-36V60A	36	250-375	2.6	5.5
CB-EVO-36V80A	36	375-500	3.46	7.4
CB-EVO-36V100A	36	500-625	4.32	9.3
CB-EVO-36V120A	36	625-750	5.19	11
CB-EVO-36V140A	36	750-875	6.05	13.3
CB-EVO-36V160A	36	875-1000	6.92	14.8
CB-EVO-36V180A	36	1000-1125	7.78	16.5
CB-EVO-40V60A	40	250-375	2.88	6.1
CB-EVO-40V80A	40	375-500	3.84	8.2
CB-EVO-40V100A	40	500-625	4.8	10.2
CB-EVO-48V60A	48	250-375	3.46	7.4
CB-EVO-48V80A	48	375-500	4.61	9.8
CB-EVO-48V100A	48	500-625	5.76	12.2
CB-EVO-48V120A	48	625-750	6.92	14.6
CB-EVO-48V140A	48	750-875	8.07	17
CB-EVO-48V160A	48	875-1000	9.22	19.6
CB-EVO-48V180A	48	1000-1125	10.37	22
CB-EVO-60V60A	60	250-375	4.32	9.1
CB-EVO-60V80A	60	375-500	5.76	12.3
CB-EVO-60V100A	60	500-625	7.2	15.4
CB-EVO-60V120A	60	625-750	8.64	18.1
CB-EVO-60V140A	60	750-875	10.08	21
CB-EVO-60V160A	60	875-1000	11.52	24.5
CB-EVO-60V180A	60	1000-1125	12.96	27.4
CB-EVO-72V50A	72	190-315	4.32	9.3
CB-EVO-72V60A	72	250-375	5.19	11
CB-EVO-72V80A	72	375-500	6.92	14.9
CB-EVO-72V100A	72	500-625	8.64	18.4
CB-EVO-72V120A	72	625-750	10.37	22
CB-EVO-72V140A	72	750-875	12.1	25.5
CB-EVO-72V160A	72	875-1000	13.83	29.2
CB-EVO-72V180A	72	1000-1125	15.56	33
CB-EVO-80V50A	80	190-315	4.8	10.2
CB-EVO-80V60A	80	250-375	5.76	12.3
CB-EVO-80V80A	80	375-500	7.68	16.2
CB-EVO-80V100A	80	500-625	9.6	20.3
CB-EVO-80V120A	80	625-750	11.52	24.5
CB-EVO-80V140A	80	750-875	13.44	28.6
CB-EVO-80V160A	80	875-1000	15.36	32.6
CB-EVO-80V180A	80	1000-1125	17.28	36.6
CB-EVO-80V200A	80	1125-1200	19.2	40.7
CB-EVO-80V220A	80	1200-1350	21.12	45.5
CB-EVO-96V60A	96	250-375	6.92	15
CB-EVO-96V80A	96	375-500	9.22	19.2
CB-EVO-96V100A	96	500-625	11.52	24.4
CB-EVO-96V120A	96	625-750	13.83	29.2
CB-EVO-96V140A	96	750-875	16.13	34.2
CB-EVO-96V160A	96	875-1000	18.44	39

CBT EVOLUXION WT180

CON KIT RABBOCCO ACQUA AUTOMATICO



Caratteristiche tecniche

- tensione di alimentazione trifase 400 Vac $\pm 5\%$, frequenza 50 Hz;
- tensione di alimentazione trifase 230Vac $\pm 5\%$ disponibile su richiesta, frequenza 60Hz **disponibile su richiesta;**
- tensioni di rete speciali disponibili su richiesta;
- tensione di uscita 24/36/40/48/60/72/80/96 Vcc;
- adatto per batterie da 250 a 1350 Ah;
- scheda elettronica con display grafico retroilluminato da 3 pollici;
- visualizzazione chiara tramite display e tramite led dello stato di carica e dei parametri di carica (corrente di carica, volt/elemento, volt totali batteria, ah caricati, livello di carica, tempo di carica);
- wifi per esportazione memorie di carica **optional;**
- rabbocco acqua automatico a fine carica, con segnalazione di mancanza acqua;
- profilo di carica a corrente decrescente (Wa) controllato da microprocessore;
- trasformatore a basse perdite;
- lettura precisa di corrente;
- ponte raddrizzatore con condensatori EMC;
- carica di equalizzazione programmabile in durata e frequenza (anche settimanale);
- carica tampone;
- tempo post-carica impostabile;
- tensione post-carica impostabile;
- protezione termica trasformatore;
- protezione tensione massima batteria;
- protezione contro sovraccarico batteria tempo massimo 12 ore;
- **segnalazione mancanza fase di rete;**
- allarmi visivi e **acustici;**
- memorizzazione ultimi 1000 cicli di carica con indicazione di data e ora;
- partenza automatica o manuale;
- partenza ritardata impostabile;
- in dotazione cavo rete e cavi batteria (a richiesta montaggio spina rete e/o connettore batteria);
- carpenteria molto robusta, lamiera trattata e di spessore superiore, verniciata a polvere;
- conforme alle Normative Europee CE;
- dimensioni 500x400x860 mm;
- peso a seconda del modello.

CODICE	TENSIONE BATTERIA (V)	Ah BATTERIA	POTENZA (KW)	CORRENTE (A) 400Vac trifase
CB-EVO-P-24V60A	24	250-375	1.73	3.7
CB-EVO-P-24V80A	24	375-500	2.31	4.9
CB-EVO-P-24V100A	24	500-625	2.88	6
CB-EVO-P-24V120A	24	625-750	3.46	7.2
CB-EVO-P-24V140A	24	750-875	4.04	8.5
CB-EVO-P-24V160A	24	875-1000	4.61	9.7
CB-EVO-P-24V180A	24	1000-1125	5.19	11
CB-EVO-P-36V60A	36	250-375	2.6	5.5
CB-EVO-P-36V80A	36	375-500	3.46	7.4
CB-EVO-P-36V100A	36	500-625	4.32	9.3
CB-EVO-P-36V120A	36	625-750	5.19	11
CB-EVO-P-36V140A	36	750-875	6.05	13.3
CB-EVO-P-36V160A	36	875-1000	6.92	14.8
CB-EVO-P-36V180A	36	1000-1125	7.78	16.5
CB-EVO-P-40V60A	40	250-375	2.88	6.1
CB-EVO-P-40V80A	40	375-500	3.84	8.2
CB-EVO-P-40V100A	40	500-625	4.8	10.2
CB-EVO-P-48V60A	48	250-375	3.46	7.4
CB-EVO-P-48V80A	48	375-500	4.61	9.8
CB-EVO-P-48V100A	48	500-625	5.76	12.2
CB-EVO-P-48V120A	48	625-750	6.92	14.6
CB-EVO-P-48V140A	48	750-875	8.07	17
CB-EVO-P-48V160A	48	875-1000	9.22	19.6
CB-EVO-P-48V180A	48	1000-1125	10.37	22
CB-EVO-P-60V60A	60	250-375	4.32	9.1
CB-EVO-P-60V80A	60	375-500	5.76	12.3
CB-EVO-P-60V100A	60	500-625	7.2	15.4
CB-EVO-P-60V120A	60	625-750	8.64	18.1
CB-EVO-P-60V140A	60	750-875	10.08	21
CB-EVO-P-60V160A	60	875-1000	11.52	24.5
CB-EVO-P-60V180A	60	1000-1125	12.96	27.4
CB-EVO-P-72V50A	72	190-315	4.32	9.3
CB-EVO-P-72V60A	72	250-375	5.19	11
CB-EVO-P-72V80A	72	375-500	6.92	14.9
CB-EVO-P-72V100A	72	500-625	8.64	18.4
CB-EVO-P-72V120A	72	625-750	10.37	22
CB-EVO-P-72V140A	72	750-875	12.1	25.5
CB-EVO-P-72V160A	72	875-1000	13.83	29.2
CB-EVO-P-72V180A	72	1000-1125	15.56	33
CB-EVO-P-80V50A	80	190-315	4.8	10.2
CB-EVO-P-80V60A	80	250-375	5.76	12.3
CB-EVO-P-80V80A	80	375-500	7.68	16.2
CB-EVO-P-80V100A	80	500-625	9.6	20.3
CB-EVO-P-80V120A	80	625-750	11.52	24.5
CB-EVO-P-80V140A	80	750-875	13.44	28.6
CB-EVO-P-80V160A	80	875-1000	15.36	32.6
CB-EVO-P-80V180A	80	1000-1125	17.28	36.6
CB-EVO-P-80V200A	80	1125-1200	19.2	40.7
CB-EVO-P-80V220A	80	1200-1350	21.12	45.5
CB-EVO-P-96V60A	96	250-375	6.92	15
CB-EVO-P-96V80A	96	375-500	9.22	19.2
CB-EVO-P-96V100A	96	500-625	11.52	24.4
CB-EVO-P-96V120A	96	625-750	13.83	29.2
CB-EVO-P-96V140A	96	750-875	16.13	34.2
CB-EVO-P-96V160A	96	875-1000	18.44	39

CBT-WOWA EVOLUXION WT180



Caratteristiche tecniche

- tensione di alimentazione trifase 400 Vac $\pm 5\%$, frequenza 50 Hz;
- tensione di alimentazione trifase 230Vac $\pm 5\%$ disponibile su richiesta, frequenza 60Hz **disponibile su richiesta**;
- tensione di uscita 24/36/40/48/60/72/80/96 Vcc;
- adatto per batterie da 250 a 1350 Ah;
- scheda elettronica con display grafico retroilluminato da 3 pollici;
- visualizzazione chiara tramite display e tramite led dello stato di carica e dei parametri di carica (corrente di carica, volt/elemento, volt totali batteria, ah caricati, livello di carica, tempo di carica);
- wifi per esportazione memorie di carica **optional**;
- rabbocco acqua automatico a fine carica, opzionale, con segnalazione mancanza acqua;
- profilo di carica WoWa controllato da microprocessore;
- trasformatore a basse perdite;
- lettura precisa di corrente;
- ponte raddrizzatore con condensatori EMC;
- carica di equalizzazione programmabile in durata e frequenza (anche settimanale);
- carica tampone;

- tempo post-carica impostabile;
- tensione post-carica impostabile;
- protezione termica trasformatore;
- protezione tensione massima batteria;
- protezione contro sovraccarico batteria tempo massimo 12 ore;
- **segnalazione mancanza fase di rete;**
- allarmi visivi e **acustici**;
- memorizzazione ultimi 1000 cicli di carica con indicazione di data e ora;
- partenza automatica o manuale;
- partenza ritardata impostabile;
- in dotazione cavo rete e cavi batteria (a richiesta montaggio spina rete e/o connettore batteria);
- carpenteria molto robusta, lamiera trattata e di spessore superiore, verniciata a polvere;
- conforme alle Normative Europee CE;
- dimensioni 500x400x860 mm;
- peso a seconda del modello.

CODICE	TENSIONE BATTERIA (V)	Ah BATTERIA	POTENZA (KW)	CORRENTE (A) 400Vac trifase
CB-E-WOWA-24V100A	24	500-625	2.88	6
CB-E-WOWA-24V120A	24	625-750	3.46	7.2
CB-E-WOWA-24V140A	24	750-875	4.04	8.5
CB-E-WOWA-24V160A	24	875-1000	4.61	9.7
CB-E-WOWA-24V180A	24	1000-1125	5.19	11
CB-E-WOWA-36V60A	36	250-375	2.6	5.5
CB-E-WOWA-36V80A	36	375-500	3.46	7.4
CB-E-WOWA-36V100A	36	500-625	4.32	9.3
CB-E-WOWA-36V120A	36	625-750	5.19	11
CB-E-WOWA-36V140A	36	750-875	6.05	13.3
CB-E-WOWA-36V160A	36	875-1000	6.92	14.8
CB-E-WOWA-36V180A	36	1000-1125	7.78	16.5
CB-E-WOWA-40V60A	40	250-375	2.88	6.1
CB-E-WOWA-40V80A	40	375-500	3.84	8.2
CB-E-WOWA-40V100A	40	500-625	4.8	10.2
CB-E-WOWA-48V60A	48	250-375	3.46	7.4
CB-E-WOWA-48V80A	48	375-500	4.61	9.8
CB-E-WOWA-48V100A	48	500-625	5.76	12.2
CB-E-WOWA-48V120A	48	625-750	6.92	14.6
CB-E-WOWA-48V140A	48	750-875	8.07	17
CB-E-WOWA-48V160A	48	875-1000	9.22	19.6
CB-E-WOWA-48V180A	48	1000-1125	10.37	22
CB-E-WOWA-60V60A	60	250-375	4.32	9.1
CB-E-WOWA-60V80A	60	375-500	5.76	12.3
CB-E-WOWA-60V100A	60	500-625	7.2	15.4
CB-E-WOWA-60V120A	60	625-750	8.64	18.1
CB-E-WOWA-60V140A	60	750-875	10.08	21
CB-E-WOWA-60V160A	60	875-1000	11.52	24.5
CB-E-WOWA-60V180A	60	1000-1125	12.96	27.4
CB-E-WOWA-72V50A	72	190-315	4.32	9.3
CB-E-WOWA-72V60A	72	250-375	5.19	11
CB-E-WOWA-72V80A	72	375-500	6.92	14.9
CB-E-WOWA-72V100A	72	500-625	8.64	18.4
CB-E-WOWA-72V120A	72	625-750	10.37	22
CB-E-WOWA-72V140A	72	750-875	12.1	25.5
CB-E-WOWA-72V160A	72	875-1000	13.83	29.2
CB-E-WOWA-72V180A	72	1000-1125	15.56	33
CB-E-WOWA-80V50A	80	190-315	4.8	10.2
CB-E-WOWA-80V60A	80	250-375	5.76	12.3
CB-E-WOWA-80V80A	80	375-500	7.68	16.2
CB-E-WOWA-80V100A	80	500-625	9.6	20.3
CB-E-WOWA-80V120A	80	625-750	11.52	24.5
CB-E-WOWA-80V140A	80	750-875	13.44	28.6
CB-E-WOWA-80V160A	80	875-1000	15.36	32.6
CB-E-WOWA-80V180A	80	1000-1125	17.28	36.6
CB-E-WOWA-80V200A	80	1125-1200	19.2	40.7
CB-E-WOWA-80V220A	80	1200-1350	21.12	45.5
CB-E-WOWA-96V60A	96	250-375	6.92	15
CB-E-WOWA-96V80A	96	375-500	9.22	19.2
CB-E-WOWA-96V100A	96	500-625	11.52	24.4
CB-E-WOWA-96V120A	96	625-750	13.83	29.2
CB-E-WOWA-96V140A	96	750-875	16.13	34.2
CB-E-WOWA-96V160A	96	875-1000	18.44	39

CBT-IMPULSI EVOLUXION WT180



Caratteristiche tecniche

- tensione di alimentazione trifase 400 Vac $\pm 5\%$, frequenza 50 Hz;
- tensione di alimentazione trifase 230Vac $\pm 5\%$ disponibile su richiesta, frequenza 60Hz **disponibile su richiesta**;
- tensione di uscita 24/36/40/48/60/72/80/96 Vcc;
- adatto per batterie da 250 a 1350 Ah;
- scheda elettronica con display grafico retroilluminato da 3 pollici;
- visualizzazione chiara tramite display e tramite led dello stato di carica e dei parametri di carica (corrente di carica, volt/elemento, volt totali batteria, ah caricati, livello di carica, tempo di carica);
- wifi per esportazione memorie di carica **optional**;
- rabbocco acqua automatico a fine carica, opzionale con segnalazione mancanza d'acqua;
- profilo di carica WoWp controllato da microprocessore;
- trasformatore a basse perdite;
- lettura precisa di corrente;
- ponte raddrizzatore con condensatori EMC;
- carica di equalizzazione programmabile in durata e frequenza (anche settimanale);
- carica tampone;
- tempo post-carica impostabile;
- tensione post-carica impostabile;
- protezione termica trasformatore;
- protezione tensione massima batteria;
- protezione contro sovraccarico batteria tempo massimo 12 ore;
- **segnalazione mancanza fase di rete**;
- allarmi visivi e **acustici**;
- memorizzazione ultimi 1000 cicli di carica con indicazione di data e ora;
- partenza automatica o manuale;
- partenza ritardata impostabile;
- in dotazione cavo rete e cavi batteria (a richiesta montaggio spina rete e/o connettore batteria);
- carpenteria molto robusta, lamiera trattata e di spessore superiore, verniciata a polvere;
- conforme alle Normative Europee CE;
- dimensioni 500x400x860 mm;
- peso a seconda del modello.

CODICE	TENSIONE BATTERIA (V)	Ah BATTERIA	POTENZA (KW)	CORRENTE (A) 400Vac trifase
CB-EVO-I-24V100A	24	500-625	2.88	6
CB-EVO-I-24V120A	24	625-750	3.46	7.2
CB-EVO-I-24V140A	24	750-875	4.04	8.5
CB-EVO-I-24V160A	24	875-1000	4.61	9.7
CB-EVO-I-24V180A	24	1000-1125	5.19	11
CB-EVO-I-36V60A	36	250-375	2.6	5.5
CB-EVO-I-36V80A	36	375-500	3.46	7.4
CB-EVO-I-36V100A	36	500-625	4.32	9.3
CB-EVO-I-36V120A	36	625-750	5.19	11
CB-EVO-I-36V140A	36	750-875	6.05	13.3
CB-EVO-I-36V160A	36	875-1000	6.92	14.8
CB-EVO-I-36V180A	36	1000-1125	7.78	16.5
CB-EVO-I-40V60A	40	250-375	2.88	6.1
CB-EVO-I-40V80A	40	375-500	3.84	8.2
CB-EVO-I-40V100A	40	500-625	4.8	10.2
CB-EVO-I-48V60A	48	250-375	3.46	7.4
CB-EVO-I-48V80A	48	375-500	4.61	9.8
CB-EVO-I-48V100A	48	500-625	5.76	12.2
CB-EVO-I-48V120A	48	625-750	6.92	14.6
CB-EVO-I-48V140A	48	750-875	8.07	17
CB-EVO-I-48V160A	48	875-1000	9.22	19.6
CB-EVO-I-48V180A	48	1000-1125	10.37	22
CB-EVO-I-60V60A	60	250-375	4.32	9.1
CB-EVO-I-60V80A	60	375-500	5.76	12.3
CB-EVO-I-60V100A	60	500-625	7.2	15.4
CB-EVO-I-60V120A	60	625-750	8.64	18.1
CB-EVO-I-60V140A	60	750-875	10.08	21
CB-EVO-I-60V160A	60	875-1000	11.52	24.5
CB-EVO-I-60V180A	60	1000-1125	12.96	27.4
CB-EVO-I-72V50A	72	190-315	4.32	9.3
CB-EVO-I-72V60A	72	250-375	5.19	11
CB-EVO-I-72V80A	72	375-500	6.92	14.9
CB-EVO-I-72V100A	72	500-625	8.64	18.4
CB-EVO-I-72V120A	72	625-750	10.37	22
CB-EVO-I-72V140A	72	750-875	12.1	25.5
CB-EVO-I-72V160A	72	875-1000	13.83	29.2
CB-EVO-I-72V180A	72	1000-1125	15.56	33
CB-EVO-I-80V50A	80	190-315	4.8	10.2
CB-EVO-I-80V60A	80	250-375	5.76	12.3
CB-EVO-I-80V80A	80	375-500	7.68	16.2
CB-EVO-I-80V100A	80	500-625	9.6	20.3
CB-EVO-I-80V120A	80	625-750	11.52	24.5
CB-EVO-I-80V140A	80	750-875	13.44	28.6
CB-EVO-I-80V160A	80	875-1000	15.36	32.6
CB-EVO-I-80V180A	80	1000-1125	17.28	36.6
CB-EVO-I-80V200A	80	1125-1200	19.2	40.7
CB-EVO-I-80V220A	80	1200-1350	21.12	45.5
CB-EVO-I-96V60A	96	250-375	6.92	15
CB-EVO-I-96V80A	96	375-500	9.22	19.2
CB-EVO-I-96V100A	96	500-625	11.52	24.4
CB-EVO-I-96V120A	96	625-750	13.83	29.2
CB-EVO-I-96V140A	96	750-875	16.13	34.2
CB-EVO-I-96V160A	96	875-1000	18.44	39

CBT-LUXURY POWER

EVOLUXION WT180

INDICATO PER CARRELLI CHE LAVORANO MOLTO



Caratteristiche tecniche

- tensione di alimentazione trifase 400 Vac $\pm 5\%$, frequenza 50 Hz;
- tensione di alimentazione trifase 230Vac $\pm 5\%$ disponibile su richiesta, frequenza 60Hz **disponibile su richiesta**;
- tensione di uscita 24/36/40/48/60/72/80/96 Vcc;
- adatto per batterie da 250 a 1350 Ah;
- scheda elettronica con display grafico retroilluminato da 3 pollici;
- visualizzazione chiara tramite display e tramite led dello stato di carica e dei parametri di carica (corrente di carica, volt/elemento, volt totali batteria, ah caricati, livello di carica, tempo di carica);
- wifi per esportazione memorie di carica **optional**;
- rabbocco acqua automatico a fine carica, opzionale con segnalazione mancanza acqua;
- profilo di carica a corrente decrescente (W_a) controllato da microprocessore;
- trasformatore a basse perdite;
- lettura precisa di corrente;
- ponte raddrizzatore con condensatori EMC;
- carica di equalizzazione programmabile in durata e frequenza (anche settimanale);

- carica tampone;
- tempo post-carica impostabile;
- tensione post-carica impostabile;
- protezione termica trasformatore;
- protezione tensione massima batteria;
- protezione contro sovraccarico batteria tempo massimo 12 ore;
- **segnalazione mancanza fase di rete;**
- allarmi visivi e **acustici**;
- memorizzazione ultimi 1000 cicli di carica con indicazione di data e ora;
- partenza automatica o manuale;
- partenza ritardata impostabile;
- in dotazione cavo rete e cavi batteria (a richiesta montaggio spina rete e/o connettore batteria);
- carpenteria molto robusta, lamiera trattata e di spessore superiore, verniciata a polvere;
- conforme alle Normative Europee CE;
- dimensioni 500x400x860 mm;
- peso a seconda del modello.

CODICE	TENSIONE BATTERIA (V)	Ah BATTERIA	POTENZA (KW)	CORRENTE (A) 400Vac trifase
CB-EVO-L-24V60A	24	250-375	1.73	3.7
CB-EVO-L-24V80A	24	375-500	2.31	4.9
CB-EVO-L-24V100A	24	500-625	2.88	6
CB-EVO-L-24V120A	24	625-750	3.46	7.2
CB-EVO-L-24V140A	24	750-875	4.04	8.5
CB-EVO-L-24V160A	24	875-1000	4.61	9.7
CB-EVO-L-24V180A	24	1000-1125	5.19	11
CB-EVO-L-36V60A	36	250-375	2.6	5.5
CB-EVO-L-36V80A	36	375-500	3.46	7.4
CB-EVO-L-36V100A	36	500-625	4.32	9.3
CB-EVO-L-36V120A	36	625-750	5.19	11
CB-EVO-L-36V140A	36	750-875	6.05	13.3
CB-EVO-L-36V160A	36	875-1000	6.92	14.8
CB-EVO-L-36V180A	36	1000-1125	7.78	16.5
CB-EVO-L-40V60A	40	250-375	2.88	6.1
CB-EVO-L-40V80A	40	375-500	3.84	8.2
CB-EVO-L-40V100A	40	500-625	4.8	10.2
CB-EVO-L-48V60A	48	250-375	3.46	7.4
CB-EVO-L-48V80A	48	375-500	4.61	9.8
CB-EVO-L-48V100A	48	500-625	5.76	12.2
CB-EVO-L-48V120A	48	625-750	6.92	14.6
CB-EVO-L-48V140A	48	750-875	8.07	17
CB-EVO-L-48V160A	48	875-1000	9.22	19.6
CB-EVO-L-48V180A	48	1000-1125	10.37	22
CB-EVO-L-60V60A	60	250-375	4.32	9.1
CB-EVO-L-60V80A	60	375-500	5.76	12.3
CB-EVO-L-60V100A	60	500-625	7.2	15.4
CB-EVO-L-60V120A	60	625-750	8.64	18.1
CB-EVO-L-60V140A	60	750-875	10.08	21
CB-EVO-L-60V160A	60	875-1000	11.52	24.5
CB-EVO-L-60V180A	60	1000-1125	12.96	27.4
CB-EVO-L-72V50A	72	190-315	4.32	9.3
CB-EVO-L-72V60A	72	250-375	5.19	11
CB-EVO-L-72V80A	72	375-500	6.92	14.9
CB-EVO-L-72V100A	72	500-625	8.64	18.4
CB-EVO-L-72V120A	72	625-750	10.37	22
CB-EVO-L-72V140A	72	750-875	12.1	25.5
CB-EVO-L-72V160A	72	875-1000	13.83	29.2
CB-EVO-L-72V180A	72	1000-1125	15.56	33
CB-EVO-L-80V50A	80	190-315	4.8	10.2
CB-EVO-L-80V60A	80	250-375	5.76	12.3
CB-EVO-L-80V80A	80	375-500	7.68	16.2
CB-EVO-L-80V100A	80	500-625	9.6	20.3
CB-EVO-L-80V120A	80	625-750	11.52	24.5
CB-EVO-L-80V140A	80	750-875	13.44	28.6
CB-EVO-L-80V160A	80	875-1000	15.36	32.6
CB-EVO-L-80V180A	80	1000-1125	17.28	36.6
CB-EVO-L-80V200A	80	1125-1200	19.2	40.7
CB-EVO-L-80V220A	80	1200-1350	21.12	45.5
CB-EVO-L-96V60A	96	250-375	6.92	15
CB-EVO-L-96V80A	96	375-500	9.22	19.2
CB-EVO-L-96V100A	96	500-625	11.52	24.4
CB-EVO-L-96V120A	96	625-750	13.83	29.2
CB-EVO-L-96V140A	96	750-875	16.13	34.2
CB-EVO-L-96V160A	96	875-1000	18.44	39

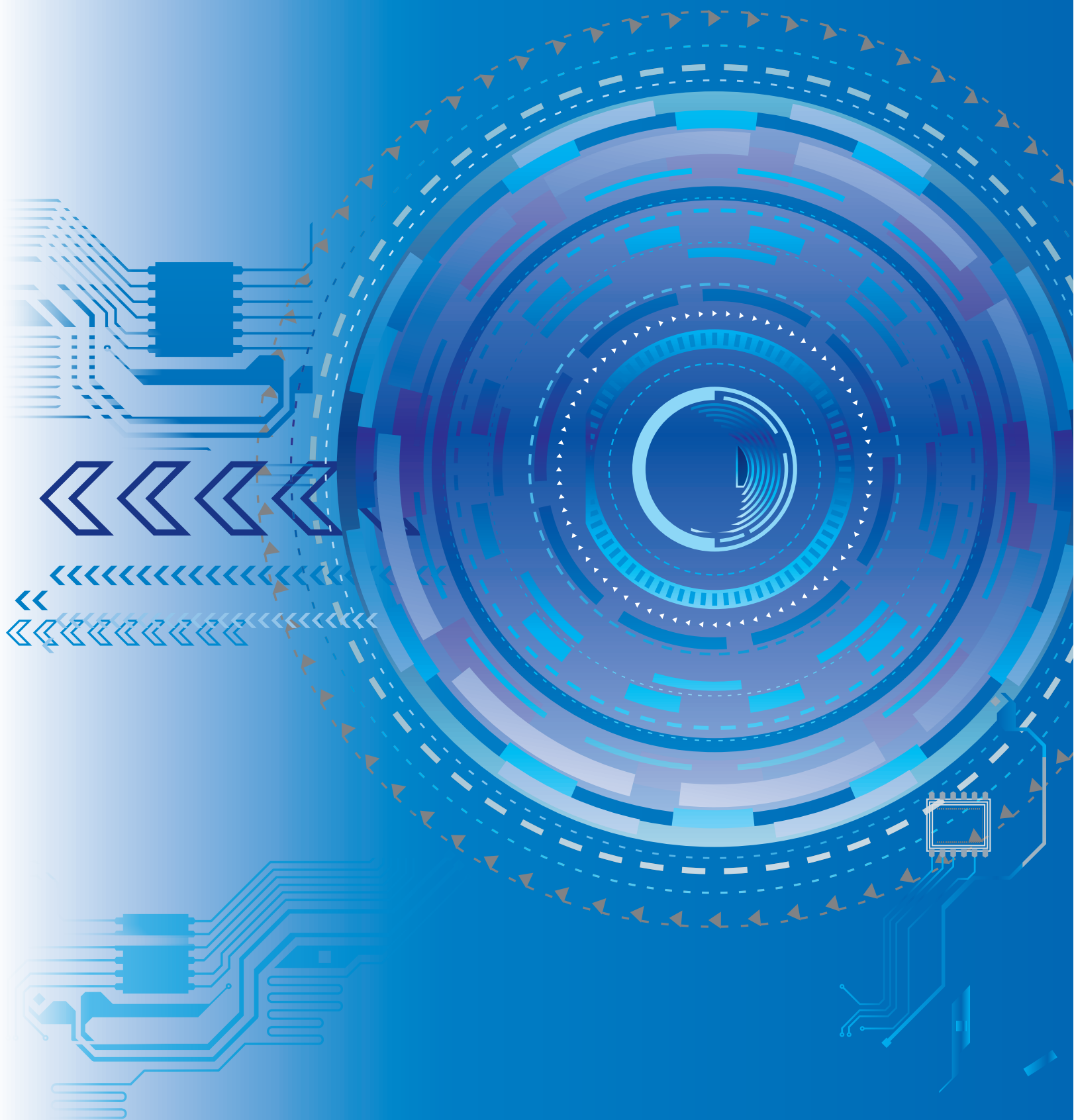
CCBE



Caratteristiche tecniche

- controllo automatico universale adattabile a tutti i tipi di carica batterie;
- segnalazione dello stato di carica mediante led;
- per caricabatterie da 24 V a 96 V, a richiesta 12 V;
- protezione contro sovraccarico batteria tempo massimo 12 ore;
- fase di equalizzazione inseribile al termine della fase di carica;
- applicabile sia su raddrizzatori trifase che monofase;
- partenza automatica o manuale;
- possibilità di variare i parametri di carica (tensione post carica, tempo post-carica);
- conforme alle normative Europee CE;
- dimensioni: 100x100mm.

CODICE	DESCRIZIONE
CCBECABL	CCBE+CABLAGGIO
KIT	CCBECABL+TRASF.
TRASFAUX	TRASFORMATORE AUX.





VIA II^A STRADA, 21 - ZONA INDUSTRIALE
30030 FOSSÒ - VENEZIA
TEL. 041 517 0090
WWW.GMELECTRIC-VE.COM
INFO@GMELECTRIC-VE.COM

